



LA GRANDE ÉCOLE  
**DE L'INGÉNIERIE  
NUMÉRIQUE**

Hors  
Parcoursup

# BACHELOR INFORMATIQUE

Alternance possible en 3<sup>e</sup> année

[www.ece.fr](http://www.ece.fr)







## Bachelor Informatique

# Sommaire

|  |               |
|--|---------------|
| <b>Edito</b>                                     | page 4        |
| <b>Les Forces du Bachelor Informatique</b>       | page 5        |
| <b>Schéma des études</b>                         | page 6        |
| <b>Année 1 &amp; 2 : Tronc commun</b>            | page 8        |
| <b>Année 3 : 4 Bachelors possibles</b>           | page 9        |
| > Administrateur Cybersécurité et Réseaux        | page 10       |
| > Développeur d'Applications                     | page 11       |
| > Développeur Data et IA                         | page 12       |
| > Administrateur DevOps et Cloud                 | page 13       |
| <b>La professionnalisation au cœur du cursus</b> | page 14 à 15  |
| <b>Que faire après le Bachelor ?</b>             | page 16       |
| <b>Les poursuites d'études après le Bachelor</b> | page 17       |
| <b>L'ECE &amp; ses associations</b>              | page 18       |
| <b>Nos campus</b>                                | page 19 à 21  |
| <b>Intégrez le Bachelor</b>                      | page 22       |
| <b>Retrouvez-nous sur les réseaux</b>            | page 23       |
| <b>Livret des études Bachelor</b>                | page 24 à 27  |
| <b>Logement et financement</b>                   | page 28       |
| <b>Accueil des étudiants internationaux</b>      | page 29       |
| <b>Omnes Education</b>                           | page 30 et 31 |

# Imaginez votre avenir dans le monde passionnant de l'informatique !



Le Bachelor informatique de l'ECE, grande école d'ingénieurs, propose une formation post-bac professionnalisante ouverte à tous les étudiants souhaitant s'engager dans les métiers porteurs de la Tech et du Numérique.

Que vous soyez désireux d'apprendre et d'approfondir les domaines de l'informatique ou d'allier management et technique, par sa diversité de parcours, le Bachelor informatique de l'ECE saura révéler votre talent pour des carrières riches en opportunités. À son issue, vous pourrez rejoindre directement un poste en entreprise ou bien poursuivre vos études vers un niveau Bac +5, voire les deux en même temps.

Grâce à un mode d'apprentissage où le projet est au cœur d'une pédagogie innovante, vous déploierez votre créativité dans les domaines tels que la cybersécurité, les réseaux, le Big Data et l'IA, le développement logiciel...

Au cœur du Bachelor informatique de l'ECE se mêlent immersion professionnelle, engagement sociétal, innovation et dimension internationale, permettant d'accéder rapidement à des postes qualifiés et très bien rémunérés.

L'alternance en 3<sup>ème</sup> année vous permet d'acquérir une première expérience professionnelle tout en percevant un salaire et en ayant votre formation financée.

Aujourd'hui, les entreprises et organisations recherchent des profils opérationnels, créatifs et volontaires pour relever des défis passionnants et mettre en œuvre efficacement les technologies du numérique.

À l'ECE, l'innovation et la pratique, la confiance et l'esprit d'entreprise se rejoignent. Nous vous accompagnons ainsi dans le développement des bases de votre réussite professionnelle pour vous permettre de vous projeter dans des activités et secteurs d'avenir.

François  
**Stephan**  
Directeur général de l'ECE



6  
campus urbains  
Paris, Lyon, Bordeaux,  
Rennes, Marseille  
et Toulouse



  
4 200  
étudiants

Plus de  
1 000  
entreprises  
partenaires



40  
clubs & associations  
techniques, sportifs,  
humanitaires &  
événementiels

# Les Forces du Bachelor Informatique

## Nos classements

*Bachelor Administrateur  
Cybersécurité & Réseaux*



*Bachelor Développeur  
d'Applications*



*Bachelor Développeur Data  
& Intelligence Artificielle*



### Des Titres Reconnus par l'Etat

4 Titres (RNCP de Niveau 6) équivalent à un Bac +3.

### Des spécialités en 3<sup>ème</sup> année

4 spécialités proposées en initial ou en alternance.

### Formation complète et polyvalente

Acquisition de compétences techniques en Développement, Réseaux, et Cybersécurité, Data & IA.

### Approche professionnalisante

Alternance possible à partir de la troisième année pour une immersion dans le monde de l'entreprise.

### Certifications reconnues

Valider des certifications comme AWS et Scrum Agile.

### Pédagogie par projets

Projets concrets pour développer des solutions innovantes et répondre aux défis réels de l'industrie.

### Accès à un large réseau

Collaboration avec des entreprises partenaires et interventions de professionnels du secteur.

### Ouverture internationale

Partenariats avec des universités internationales en 2<sup>ème</sup> année de Bachelor.

### Accompagnement personnalisé

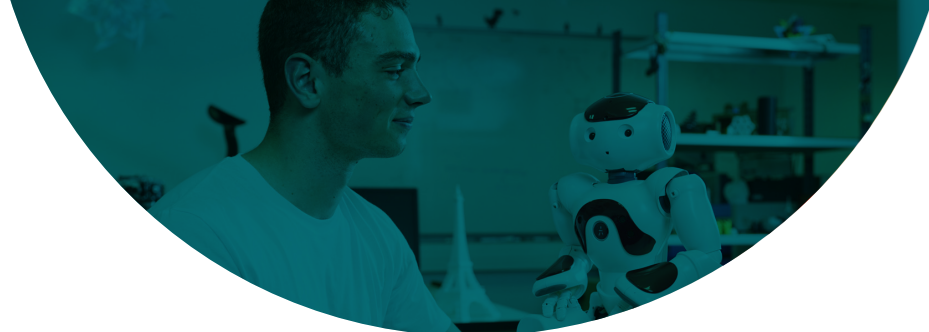
Suivi individualisé pour maximiser les chances de réussite académique et professionnelle.

### Insertion professionnelle rapide

Diplômés recherchés pour des métiers d'avenir dans le développement, l'administration réseau et la sécurité informatique.

### Poursuite d'études possible

vers le Mastère Data Engineer ou en Cycle Ingénieur de l'ECE.



# Schéma des études

3<sup>ème</sup> année

## Devenir opérationnel dans son domaine de spécialisation

Administrateur  
Cybersécurité  
et Réseaux

Développeur  
d'applications

Développeur  
Data et IA

Administrateur  
DevOps et Cloud

### PARCOURS CLASSIQUE

Rythme : semaine de 4 jours / 1 jour libre

#### SPÉCIALISATION 70 %

- > Tronc commun 20 %
- > Découverte sectorielle 10 %
- Projets pluridisciplinaires
- Stage 6 mois

### PARCOURS ALTERNANCE

Rythme : 2 semaines école / 3 semaines entreprise

#### SPÉCIALISATION 70 %

- > Tronc commun 20 %
- > Découverte sectorielle 10 %
- Examen titre RNCP niveau 6

### REMISE À NIVEAU POSSIBLE EN SPÉCIALISATION

2<sup>ème</sup> année

## Maîtriser les concepts, les outils et expérimenter la multiculturalité

Rythme : semaine de 4 jours / 1 jour libre

### TRONC COMMUN

- > Approfondissement
- > Spécialisations 30 %
- > Rencontres entreprises

### MISE EN SITUATION PROFESSIONNELLE ENCADRÉE

(projet entreprise)

### MOBILITÉ INTERNATIONALE

12 Semaines dans une de nos universités partenaires : Croatie, Lituanie, Malte et Royaume-Uni (Londres)

1<sup>ère</sup> année

## Maîtriser les fondamentaux des technologies numériques

Rentrée octobre (Paris, Lyon, Bordeaux) – Rythme : semaine de 4 jours / 1 jour libre

Nouveauté : 1<sup>ère</sup> rentrée 100 % en Anglais 🇬🇧

Rentrée décalée mars (Paris)

### TRONC COMMUN

- > Découverte Spécialisations 20 %

### STAGE DÉCOUVERTE 2 MOIS

ou mise en situation professionnelle encadrée (projet école)

### REMISE À NIVEAU POSSIBLE EN MATHÉMATIQUES APPLIQUÉES



900

heures  
Informatique  
et technologies

300

heures  
Langue, enjeux  
contemporains  
et transformations  
du monde de demain



12

semaines  
Mobilité internationale  
obligatoire

10

mois  
Mise en situation  
professionnelle et stage





« Chaque difficulté représente un défi qui, une fois relevé, conduit à la réussite et à l'épanouissement. C'est en cultivant la confiance en soi que les obstacles deviennent des étapes vers l'accomplissement personnel et professionnel. »

Nassima  
**Nacer**

Directrice pédagogique du Bachelor





## Bachelor Informatique

# Année 1 & 2 : tronc commun

Le **Bachelor informatique** est une formation en trois ans conçue pour préparer les étudiants aux métiers d'avenir dans le domaine des nouvelles technologies. Ce parcours permet d'obtenir un diplôme Bac +3, reconnu par l'acquisition de 180 crédits ECTS, avec une approche pédagogique résolument orientée projet.

## Structure du programme

Les deux premières années du Bachelor sont consacrées à un tronc commun, couvrant les bases essentielles de l'informatique, tout en introduisant progressivement les spécialisations. En première année, 20 % du programme est dédié à la découverte de ces spécialités, tandis qu'en deuxième année, cette proportion augmente à 30 %. La troisième année marque un tournant avec le choix d'une spécialisation parmi quatre options, permettant à chaque étudiant de personnaliser son parcours en fonction de ses intérêts et de ses aspirations professionnelles.

## International

La deuxième année propose une mobilité internationale de 12 semaines dans une de nos universités partenaires anglophones, permettant de développer une dimension interculturelle et une ouverture sur les pratiques technologiques mondiales.

### 4 destinations possibles :

- > Croatie - Algebra University
- > Lituanie - Kaunas University of Technology
- > Malte - University of Malta
- > Royaume-Uni - OMNES Londres

## Pédagogie orientée projet

L'une des forces de ce Bachelor réside dans **sa pédagogie par projets**. Chaque étudiant est régulièrement mis au défi à travers des projets concrets, des hackathons, ou encore des travaux en équipe, qui les amènent à appliquer leurs connaissances théoriques dans des contextes réels. Cela renforce leur créativité, leur autonomie, et leur capacité à travailler en équipe, compétences indispensables dans le milieu professionnel.

## Mise en pratique et insertion professionnelle

La première année, un stage de découverte de deux mois est prévu, offrant une première immersion dans le monde de l'entreprise. En deuxième année, cette approche se poursuit tout au long de la formation, avec des rencontres fréquentes avec des professionnels du secteur et des mises en situation professionnelles via des projets d'entreprise encadrés.

## Campus et débouchés

Le programme est proposé sur six campus situés dans des hubs technologiques majeurs : **Paris, Bordeaux, Lyon, Rennes, Toulouse et Marseille**. Ces localisations offrent un accès direct à des écosystèmes d'innovation dynamique, multipliant les opportunités de stages, d'alternance, et d'emplois dans des entreprises de premier plan.

### Un programme accéléré pour une rentrée décalée en 1<sup>ère</sup> année

Se réorienter sans perdre une année d'étude : l'ECE propose un programme d'un semestre de mars à juillet.

A l'issue de ce programme, les étudiants pourront intégrer la 2<sup>ème</sup> année du Bachelor.

Ce programme est proposé à Paris uniquement.

17

semaines

314

heures de cours





Année 3

# 4 Bachelors possibles

Après un tronc commun de 2 ans, les spécialisations de 3<sup>ème</sup> année offrent des modules de cours au choix qui vous permettent d'approfondir vos compétences dans un domaine spécifique de l'informatique.



Bachelor

# Administrateur Cybersécurité et Réseaux



Initial : Paris

Alternance : Bordeaux et Paris

La spécialisation Administrateur Cybersécurité et Réseaux en 3<sup>ème</sup> de Bachelor forme des experts capables de sécuriser et d'optimiser les infrastructures réseau dans un monde numérique en constante évolution. Ce programme répond aux besoins croissants des entreprises pour des solutions innovantes et sécurisées face aux menaces de cybersécurité.

Les étudiants acquièrent une maîtrise approfondie des technologies réseaux tout en développant des compétences avancées en cybersécurité. Vous serez formé à l'élaboration et à la mise en œuvre de solutions techniques permettant de protéger les systèmes et données des organisations, tout en assurant une gestion proactive des risques. De la configuration des architectures réseaux à la détection et la neutralisation des cyberattaques, vous serez préparé à gérer efficacement les environnements complexes et à assurer la continuité des services en toute sécurité.

Cette formation met l'accent sur une approche pratique, grâce à des projets concrets et des cas réels, vous permettant d'être immédiatement opérationnel en entreprise, que ce soit dans des PME ou des grandes multinationales. À la fin de la spécialisation, vous serez en mesure de répondre aux défis actuels et futurs en cybersécurité et réseaux, tout en optimisant la gestion des infrastructures de manière sécurisée.



## Débouchés

- > Administrateur systèmes et réseaux.
- > Administrateur d'infrastructures.
- > Administrateur Cybersécurité.
- > Risk Manager.



## Diplôme obtenu

### Formation en initial :

Diplôme Bachelor informatique de l'ECE - Bac +3 - 180 crédits ECTS

### Formation en alternance :

Diplôme Bachelor Administrateur d'infrastructure Sécurisée  
> Certification délivrée par la DREETS  
RNCP 37680 - Niveau 6



## Bachelor

# Développeur d'applications



Initial : Paris

Apprentissage : Paris et Lyon

La spécialisation de 3<sup>ème</sup> année Bachelor Développement d'Applications vous prépare à devenir un expert dans la conception, le développement et le déploiement d'applications sécurisées. Au cœur des nouvelles technologies, vous apprendrez à créer des solutions logicielles innovantes et performantes, adaptées aux besoins du marché. Ce parcours vous offre une maîtrise complète des outils et langages de programmation les plus utilisés dans l'industrie, tels que Java, Python, ou encore JavaScript, vous permettant de développer des applications dynamiques, fiables et sécurisées.

Au cours de cette spécialisation, vous serez formé aux bonnes pratiques en matière de sécurité informatique, garantissant ainsi la protection des données sensibles et des utilisateurs finaux. Vous apprendrez à concevoir des architectures logicielles robustes, favorisant une expérience utilisateur fluide et optimisée.

Grâce à une pédagogie par projet, vous serez amené à travailler sur des applications concrètes, en mettant en pratique les concepts appris en classe. Ces projets, réalisés en étroite collaboration avec des entreprises partenaires, vous permettront d'acquérir des compétences recherchées et directement applicables dans le monde professionnel.



### Débouchés

- > Développeur d'applications.
- > Développeur Fullstack.
- > Développeur d'applications mobiles.
- > Développeur web et mobile.
- > Analyste programmeur informatique.



### Diplôme obtenu

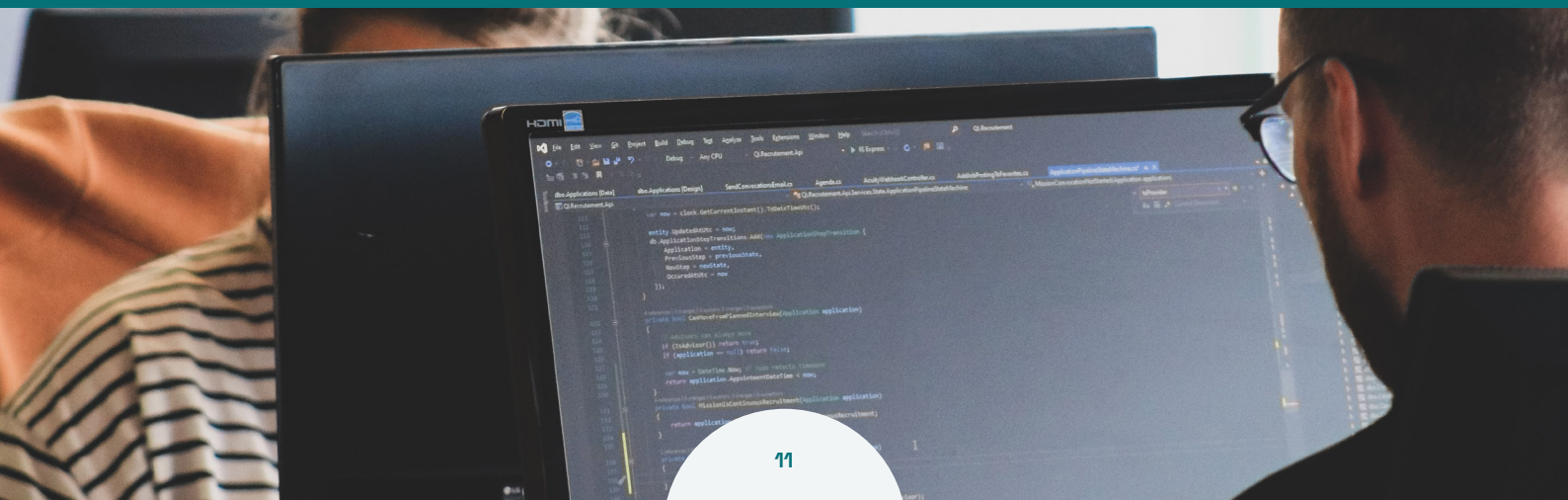
#### Formation en initial :

Diplôme Bachelor informatique de l'ECE - Bac +3 - 180 crédits ECTS

#### Formation en alternance :

Diplôme Bachelor Concepteur Développeur d'applications

- > Certification délivrée par la DREETS RNCP 37873 - Niveau 6



Bachelor

# Developpeur Data et Intelligence Artificielle



Initial : Paris

Apprentissage : Bordeaux, Lyon, Toulouse, Marseille, Rennes, Paris

La spécialisation Développeur Data et Intelligence Artificielle en 3<sup>ème</sup> année de Bachelor offre une formation complète aux technologies de pointe dans le domaine de la data et de l'intelligence artificielle. Conçue pour répondre aux besoins croissants du marché, cette spécialisation prépare les étudiants à devenir des experts en collecte, stockage et exploitation de données dans des projets innovants d'IA.

Tout au long de ce parcours, les étudiants acquerront des compétences solides dans l'acquisition de données à grande échelle, le traitement et l'analyse des données, ainsi que l'intégration de services et modèles d'IA avancés dans divers environnements. Les cours pratiques permettent de maîtriser des outils essentiels comme les bases de données, les langages de programmation tels que Python et les frameworks d'apprentissage automatique (machine learning) comme TensorFlow ou PyTorch.

Les étudiants auront l'opportunité de travailler sur des projets concrets, intégrant des modèles d'intelligence artificielle capables de résoudre des problématiques complexes dans divers secteurs tels que la santé, les transports, la finance ou l'industrie. Grâce à cette spécialisation, ils développeront des compétences techniques et stratégiques pour devenir des acteurs clés dans le développement de solutions basées sur les données et l'IA.



## Débouchés

- > Développeur IA.
- > Développeur Machine Learning.
- > Data Développeur.
- > Développeur web et mobile.
- > Analyste programmeur informatique.



## Diplôme obtenu

### Formation en initial :

Diplôme Bachelor informatique de l'ECE - Bac +3 - 180 crédits ECTS

### Formation en alternance :

Diplôme Bachelor Développeur en Intelligence Artificielle

- > Certification délivrée par Simplon RNCP 37827 - Niveau 6

# Bachelor

# Administrateur

# Devops

# et Cloud

 Initial : Paris  
Apprentissage : Paris

La spécialisation Administrateur DevOps et Cloud proposée en 3<sup>ème</sup> année de Bachelor vous prépare à un des métiers les plus recherchés dans le domaine de l'ingénierie informatique. Elle repose sur une approche intégrée, alliant développement d'applications et opérations, et forme des experts capables de gérer l'ensemble du cycle de vie des logiciels. L'objectif est de maîtriser les processus d'automatisation pour améliorer la collaboration entre les équipes de développement et d'exploitation, tout en garantissant des livraisons plus rapides et plus fiables.

À travers cette spécialisation, vous apprendrez à utiliser des outils et des pratiques de pointe comme le CI/CD, la gestion des conteneurs avec Docker, l'orchestration avec Kubernetes, et les services Cloud publics et privés. Vous développerez des compétences en infrastructure as code (IaC) et en gestion des environnements Cloud, vous permettant d'optimiser les performances, la sécurité et la scalabilité des applications.

Cette formation vous offre une vision complète du rôle clé que joue un Administrateur DevOps dans la transformation numérique des entreprises. Vous serez ainsi prêts à relever les défis de l'automatisation des infrastructures et du déploiement continu, tout en contribuant à l'innovation et à la performance des organisations modernes.



### Débouchés

- > Administrateur Systèmes et Réseaux.
- > Ingénieur DevOps.
- > Cloud Architect.
- > Administrateur Cloud.
- > Ingénieur Infrastructure Cloud.



### Diplôme obtenu

#### **Formation en initial :**

Diplôme Bachelor informatique de l'ECE - Bac +3 - 180 crédits ECTS

#### **Formation en alternance :**

Diplôme Bachelor Administrateur Système DevOps

- > Certification délivrée par la DREETS  
RNCP 36061 - Niveau 6





# La professionnalisation au cœur du cursus

L'apprentissage permet l'acquisition d'une expérience professionnelle significative, la mise en pratique des enseignements théoriques dispensés, ainsi qu'une aide financière par le biais de la prise en charge des coûts de la formation et d'une rémunération mensuelle perçue tout au long de la durée du contrat de travail.

L'apprentissage est accessible en 3<sup>ème</sup> année. Elle répond à une forte demande des entreprises souhaitant former des experts opérationnels au terme de leurs études. À l'issue de cette formation, vous pourrez rejoindre un poste en entreprise ou poursuivre vers un Bac +5.



## Un rythme adapté à la pédagogie et à l'entreprise

3 semaines en entreprise / 2 semaines en cours



## Rémunération

en % du Smic ou du salaire minimum conventionnel de l'emploi occupé.

|                        | -18 ANS | 18 À 20 ANS | 21 À 25 ANS | 26 ANS ET PLUS |
|------------------------|---------|-------------|-------------|----------------|
| 1 <sup>ÈRE</sup> ANNÉE | 27 %    | 43 %        | 53 %        | 100 %          |
| 2 <sup>ÈME</sup> ANNÉE | 39 %    | 51 %        | 61 %        | 100 %          |
| 3 <sup>ÈME</sup> ANNÉE | 55 %    | 67 %        | 78 %        | 100 %          |

Smic au 1<sup>er</sup> novembre 2024 :

**1 801,80€ brut**

### Les avantages

- > 1 an d'expérience professionnelle.
- > Frais de scolarité pris en charge par l'entreprise.
- > Statut salarié.

## Un accompagnement personnalisé pour votre recherche d'entreprise

Le Service Relations Entreprises et Alumni (SREA) propose un accompagnement spécifique pour tous les admissibles en recherche d'un contrat d'apprentissage. Ils sont guidés dans la construction de leur projet professionnel et accompagnés pour la rédaction de leur CV, lettre de motivation et préparation d'un entretien de recrutement lors de nombreux ateliers dédiés. Pour trouver une entreprise, le SREA organise des événements dédiés (Forum Apprentissage de l'ECE, Job Dating,...).

[srea.paris@omneseducation.com](mailto:srea.paris@omneseducation.com)

## Nos entreprises partenaires

L'ECE dispose d'un vaste réseau d'entreprises partenaires dans les secteurs du numérique, du conseil, de l'industrie, du transport... Les entreprises prennent part également à la formation des apprentis.



Liste non exhaustive.

# Que faire après le Bachelor ?

## **Bachelor Validé - Bac+3 - 180 ECTS**

Le profil des diplômés du Bachelor correspond parfaitement aux attentes des recruteurs, et nos étudiants possèdent les atouts pour s'insérer rapidement sur le marché de l'emploi et être pleinement opérationnel.

### **Insertion professionnelle**

Sur des postes opérationnels en France. L'alternance ou le stage de 6 mois représentent un réel tremplin pour l'insertion professionnelle.

### **Poursuites d'études en Bac +4/5**

Le Bachelor Informatique de l'ECE ouvre de nombreuses portes pour la poursuite d'études dans des domaines techniques et stratégiques en pleine expansion. En fonction de leurs intérêts et de leurs aspirations professionnelles, les diplômés peuvent choisir parmi une large gamme de programmes spécialisés qui leur permettront de se perfectionner et de répondre aux besoins du marché du travail.



# Les poursuites d'études après le Bachelor



## 01 Mastère Data Engineer

Formation proposée en Apprentissage

Ce programme offre une formation avancée en ingénierie des données, permettant aux étudiants de maîtriser les outils et les technologies nécessaires à la gestion, la transformation et l'exploitation des données dans des environnements complexes.

## 02 MSc Cybersecurity Management

Formation proposée en Anglais et en Français

Les menaces en cybersécurité sont en constante évolution. Ce programme forme des experts capables de gérer et de sécuriser les infrastructures informatiques, tout en adoptant une vision managériale pour diriger des équipes de sécurité.

## 03 MSc Data Management et Intelligence Artificielle

Formation proposée en Anglais et en Français

Ce MSc combine les compétences en gestion des données et en intelligence artificielle. Il prépare les étudiants à des carrières où la maîtrise de l'analyse de données avancée et l'utilisation des algorithmes IA sont primordiales.

## 05 MSc Sustainable Energy Futures

Formation proposée en Anglais

Pour les diplômés intéressés par la technologie et l'énergie durable, ce MSc explore les futures solutions énergétiques et leur impact sur les systèmes technologiques mondiaux, tout en préparant à des postes de leadership dans ce secteur.

## 06 MSc Artificial Intelligence

Formation proposée en Anglais

Ce programme propose une formation approfondie en intelligence artificielle, couvrant des domaines tels que l'apprentissage automatique, le traitement du langage naturel et la vision par ordinateur, pour former des spécialistes de l'IA dans diverses industries.

## 07 MSc Technology Management & International Entrepreneurship

Formation proposée en Anglais

Ce MSc permet aux étudiants d'acquérir des compétences en gestion de la technologie et en entrepreneuriat international. Il forme des leaders capables de gérer des projets innovants dans un contexte globalisé, tout en mettant l'accent sur la stratégie et l'innovation technologique.

## 08 Diplôme d'Ingénieurs

Après l'obtention du Bachelor Informatique, les étudiants ont la possibilité de poursuivre leurs études et d'approfondir leurs compétences techniques en 1<sup>ère</sup> année du cycle Ingénieur à l'ECE, permettant d'intégrer directement le programme d'Ingénieurs et d'acquérir un diplôme reconnu par la Commission des Titres d'Ingénieur (CTI). Cette voie offre une continuité dans la formation, tout en ouvrant l'accès à des spécialisations avancées et à des carrières d'ingénieur dans les technologies de pointe, notamment en systèmes embarqués, intelligence artificielle ou cybersécurité.

# L'ECE & ses associations

« La vie associative fait intégralement partie du projet pédagogique : les jeudis après-midi sont dédiés uniquement à l'associatif ! »

Que vous préférerez les jeux de société ou le poker, les combats de jeux vidéo ou les combats de nerfs, pour faire la fête ou faire du sport, pour organiser des conférences, écrire dans le journal de l'école, construire un robot, dispenser des cours d'œnologie, des cours de tutorat ou pour aider les élèves à trouver du travail... Que vous aimiez la musique, la photo, l'électronique, le codage... Peu importe votre passion, il y a forcément une association ! Il y en a pour tous les goûts, et si nous n'avons pas déjà l'association qui vous plaît, alors pourquoi ne viendriez-vous pas la créer ? **Le Bureau des Sports**, permet aux étudiants de pratiquer une grande variété de sports dans des conditions idéales. Qu'elles soient fédératrices, événementielles, professionnalisantes, ludiques, sportives, d'entraide ou médiatiques, chaque année, l'ECE est le théâtre de nombreux événements organisés par ses 40 associations.

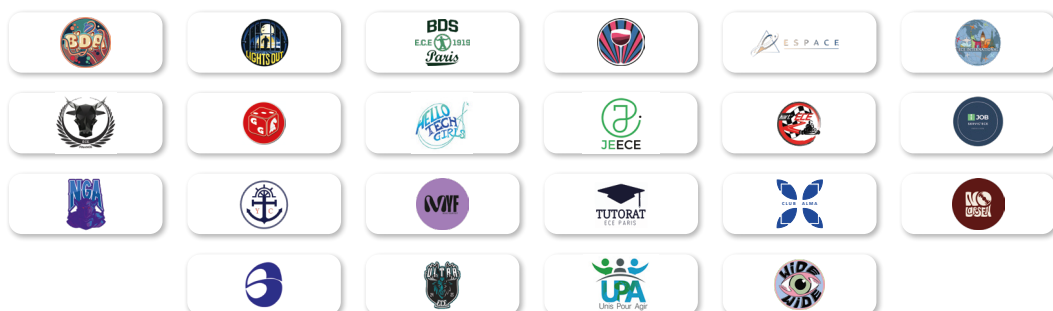


Nicolas

Président du BDE LightsOut

« L'ECE c'est une grande famille : plein d'étudiants de différentes promotions qui forment une cohésion qui te permettra de t'intégrer au mieux. S'investir dans la vie associative de l'école c'est faire de nombreuses rencontres et découvertes, et pourquoi pas se découvrir de nouvelles passions. C'est aussi le moyen de s'entraider et de se tirer vers le haut ! »

40 clubs & associations techniques, sportifs, humanitaires & événementiels.







## Un campus au cœur de **Paris**

### Campus Eiffel

10 rue Sextius Michel | 75015 Paris

Métro Bir-Hakeim (ligne 6)

ou RER C Champ de M

À deux pas de la Tour Eiffel, dans sa zone historique, le Campus Eiffel est un campus central, moderne, qui facilite les interventions de professionnels français et internationaux, les conférences, les rencontres d'entreprises. Il accueille plusieurs écoles du groupe OMNES Education aux côtés de l'ECE : INSEEC, Sup de Pub et HEIP. C'est un lieu de transfert des compétences et d'échanges d'expériences entre étudiants, professeurs, chercheurs et professionnels d'entreprises, où se mêlent les cultures de plus de 40 pays.

Véritable plate-forme d'échanges et d'initiatives, le campus est organisé pour combiner réussite des études et qualité de vie :

- > Des infrastructures modernes à quelques mètres de la Tour Eiffel.
- > Un espace avec une cour intérieure.
- > Des amphithéâtres pouvant accueillir jusqu'à 300 étudiants.
- > Des espaces wifi de travail.
- > Un espace de restauration avec cafétéria.
- > Des espaces de détente et de convivialité.

## Une école au cœur de **Lyon**

24 rue Salomon Reinach | 69007 Lyon  
T1 ou BUS 35 (rue de l'Université)

En plein cœur de Lyon, à quelques pas du centre historique, dans le 7<sup>ème</sup> arrondissement, se dresse un immeuble que tous les Lyonnais connaissent : le garage Citroën. Il avait à sa construction la vocation d'être « la plus grande station-service du monde ». Il est devenu un bâtiment emblématique de Lyon et accueille maintenant les étudiants de l'ECE à Lyon.

« Le garage Citroën de la rue de Marseille à Lyon présente, par son aspect, ses dimensions, sa conception et son histoire, un témoignage rare et important de l'architecture fonctionnaliste de l'entre-deux-guerres », avait arbitré le tribunal administratif de Lyon pour justifier son inscription aux monuments historiques en 1992.

L'ECE accueille donc ses étudiants à Lyon dans un ancien garage devenu école, entièrement rénové mais qui a gardé son style art déco des années 30. Facilement accessible via les transports en commun et proche des résidences étudiantes, ce bâtiment de 6 étages est partagé entre des entreprises et plusieurs écoles du groupe OMNES Education : INSEEC, SUP DE PUB, ESCE, HEIP, etc.



# Une école au cœur de **Bordeaux**

136 Quai des Chartrons | 33000 Bordeaux  
Tram B : Cours du Médoc

« Un nouveau bâtiment 18 000 m<sup>2</sup>  
de modernité et d'innovation »



Bienvenue au campus de l'ECE à Bordeaux, une institution d'excellence au cœur de la Nouvelle-Aquitaine, réputée pour son dynamisme et son engagement envers l'innovation numérique. Situé dans un ancien Hôtel des Ventes, au 136 Quai des Chartrons, notre campus offre un cadre de vie et d'apprentissage idéal, conçu pour répondre aux besoins des étudiants en formation ingénieur ou bien spécialisée dans le domaine du numérique.

Le bâtiment situé au 136 Quai des Chartrons est bien plus qu'un simple lieu d'enseignement ; c'est un véritable écosystème d'innovation. Pensé pour favoriser la collaboration et la créativité, il comprend des espaces de restauration modernes, des zones de coworking conviviales, un laboratoire d'électronique à la pointe de la technologie, ainsi qu'un FabLab entièrement équipé pour nos étudiants ingénieurs. Ces installations permettent à nos étudiants de travailler sur leurs projets dans un environnement stimulant et de se préparer aux défis du monde professionnel.

# Un campus au cœur de **Rennes**

31 rue Monseigneur Duchesne  
35000 Rennes

« Un campus multidisciplinaire pour  
votre école d'ingénieurs à Rennes »

Idéalement situé à 10 minutes à pied de la gare de Rennes et s'étendant sur une surface de 3 000 m<sup>2</sup>, le campus Rennes Bretagne séduira les étudiants de l'ECE par ses installations modernes, son mobilier chaleureux et ses espaces conviviaux.



Ce campus accueillera aussi d'autres étudiants du groupe OMNES Education. Ainsi, les étudiants de l'ECE pourront échanger quotidiennement avec des étudiants d'autres filières et acquérir des connaissances en management, en marketing, en communication et en sciences politiques, en plus de leur formation en ingénierie.

Grâce à une pédagogie centrée sur l'excellence et sur une complémentarité des offres de formations, le campus dotera les étudiants de toutes les clés pour leur permettre d'envisager des carrières passionnantes et profiter des nombreuses opportunités professionnelles dont regorge la région bretonne.



# Un campus au cœur de **Marseille**

105 Boulevard de Paris  
13002 Marseille



L'ECE a ouvert un campus à Marseille, offrant ainsi aux étudiants du sud de la France l'accès à son expertise dans les domaines de l'ingénierie et de la technologie. Situé au cœur de la cité phocéenne, ce nouveau campus propose une formation innovante et orientée vers les métiers de demain, tout en bénéficiant d'un environnement propice à l'entrepreneuriat et aux nouvelles technologies. Les étudiants de l'ECE Marseille profitent également d'un réseau industriel dynamique, notamment dans les secteurs de l'énergie, des transports, et du numérique, avec des partenariats solides qui enrichissent leur parcours académique et professionnel.

# Un campus au cœur de **Toulouse**

1 impasse Marcel Chalard | Bâtiment 3  
33000 Toulouse

L'ECE a également implanté un campus à Toulouse, une ville emblématique de l'aéronautique et de l'innovation technologique. Ce campus permet aux étudiants de bénéficier de la qualité des formations en ingénierie de l'ECE tout en s'immergeant dans un environnement académique et industriel de pointe. Grâce à des partenariats avec des acteurs majeurs des secteurs aéronautique, spatial, et numérique, les étudiants de l'ECE Toulouse sont au cœur d'un écosystème propice à l'innovation et au développement de projets d'envergure, favorisant ainsi leur intégration professionnelle dans des industries à forte croissance.





# Intégrez le Bachelor

Hors  
Parcoursup

Les candidats doivent manifester un intérêt marqué pour le digital, l'innovation et les technologies. Ils doivent également faire preuve d'ouverture d'esprit et montrer une aptitude à travailler en équipe.

## 1<sup>ÈRE</sup> ANNÉE

### 2 rentrées possibles

Octobre ou mars

#### Profils

Bac Général, Bac STI2D,  
Bac STL, Bac STMG,  
Bac ST2S, Bac Pro

## 2<sup>ÈME</sup> ANNÉE

Après un Bac +1  
(60 ECTS validés)

## 3<sup>ÈME</sup> ANNÉE

Après un Bac +2  
(120 ECTS validés)

#### Profils

BTS SIO, SN et CIEL

## Candidature en ligne

Procédure d'admission tout au long de l'année en présentiel ou en distanciel.

## Sélection

1. Étude de dossier
2. Entretien de motivation si admissible

## Frais de candidature

70€ / Gratuit pour les boursiers du CROUS.

## Frais de scolarité

1<sup>ère</sup> année : **7 790 €\***

1<sup>ère</sup> année rentrée décalée en mars : **5 350 €**

2<sup>ème</sup> année : **8 790 €\***

3<sup>ème</sup> année : **8 990 €\***

En Alternance (contrat d'apprentissage) :

**à la charge de l'employeur**

*\*Pour tout étudiant issu d'une formation internationale (en dehors de la zone Europe), la somme de 790€ sera ajoutée aux frais de scolarité, correspondant à l'accompagnement de la part de l'équipe Admissions Internationales tout au long de sa procédure d'inscription.*

Les tarifs sont donnés à titre indicatif et sont susceptibles d'évoluer.

## Contacts admission

### PARIS

admissions@ece.fr

01 44 39 06 00

### BORDEAUX

admissions-bordeaux@ece.fr

05 57 87 70 74

### LYON

admissions-lyon@ece.fr

04 78 29 77 54

### MARSEILLE

admissions-marseille@ece.fr

04 78 29 77 54

### TOULOUSE

admissions-toulouse@ece.fr

05 57 87 70 74

### RENNES

admissions-rennes@ece.fr

02 30 79 05 73

### INTERNATIONAL

internationaladmissions@omneseducation.com

Candidater

Candidats  
Nationaux



Candidats  
Internationaux



# Retrouvez-nous sur les réseaux



Facebook



Instagram



LinkedIn



Youtube



Site web





2025

# Livret des études **BACHELOR**



# Bachelor 1<sup>ère</sup> année (60 ECTS)

Rentrée Octobre ou Mars - 100 % Français ou anglais  

| UEP DESIGN  | ECTS |
|---|------|
| > Mathématiques   | 9    |
| > Algorithmique   | 3    |
| UEP MAKE  | ECTS |
| > Programmation C                                       | 8    |
| > Développement Web                                     | 5    |
| > Base de données relationnelles                        | 3    |
| UEP MANAGE  | ECTS |
| > Systèmes  | 3    |
| > Base de réseaux                                       | 5    |
| > WordPress   | 1    |
| UEP DÉVELOPPEMENT PERSONNEL ET PROFESSIONNEL            | ECTS |
| > Anglais professionnel                                 | 3    |
| > Apprendre à apprendre                                 | 1    |
| > Expression écrite (projet Voltaire)                   | 3    |
| > Découverte de la Data NI                              | 2    |
| > Découverte de la Cybersécurité NI                     | 2    |
| > Découverte du développement d'applications NI         | 2    |
| > Stage   | 3    |
| UEP ENJEUX CONTEMPORAINS                                | ECTS |
| > Engagement citoyen (Pact)                             | 1    |
| > Transformation Durable et Technologique (SHIFT(S) BI) | 1    |
| UEP CULTURE TECHNOLOGIQUE                               | ECTS |
| > Projet technologique                                  | 2    |
| > Structuration de la data & IA Générative              | 2    |
| > Ethics & IA   | 1    |
| UEP BOOTCAMP Remise à niveau                            | ECTS |
| > Mathématiques appliquées                              |      |

# Bachelor 2<sup>ème</sup> année (120 ECTS)

| UEP DESIGN  | ECTS |
|---|------|
| > Mathématiques   | 8    |
| > Base de données avancées                              | 3    |
| UEP MAKE  | ECTS |
| > Python  | 3    |
| > Programmation C++                                     | 6    |
| > Programmation orientée Java                           | 6    |
| > Allegro   | 4    |
| UEP MANAGE  | ECTS |
| > WordPress   | 1    |
| > Cloud Computing                                       | 4    |
| UEP DÉVELOPPEMENT PERSONNEL ET PROFESSIONNEL            | ECTS |
| > Anglais professionnel                                 | 3    |
| > Communication professionnelle                         | 2    |
| > Découverte de la Cybersécurité N2                     | 2    |
| > Découverte du développement d'applications N2         | 2    |
| > Découverte de la data N2                              | 2    |
| > Mise en situation professionnelle                     | 6    |
| UEP ENJEUX CONTEMPORAINS                                | ECTS |
| > Transformation Durable et Technologique (SHIFT(S) B2) | 1    |
| > Enjeux de l'anthropocène                              | 1    |
| UEP CULTURE TECHNOLOGIQUE                               | ECTS |
| > Projet Hackathon                                      | 4    |
| > Les fondamentaux du design graphique                  | 1    |
| > Digital à porter de main                              | 1    |
| UEP BOOTCAMP Remise à niveau                            | ECTS |
| > Réseaux, systèmes                                     |      |

# Bachelor 3<sup>ème</sup> année

## Le socle commun aux différentes spécialités

|   |             |
|---|-------------|
| <b>UEP MANAGE</b>                                       | <b>ECTS</b> |
| > Management de projets**                               | 3           |
| > Méthodes agiles                                       | 3           |
| <b>UEP DÉVELOPPEMENT PERSONNEL ET PROFESSIONNEL</b>     | <b>ECTS</b> |
| > Anglais professionnel                                 | 2           |
| > Entrepreneuriat                                       | 2           |
| > Santé & sécurité au travail                           | 1           |
| > Personal branding                                     | 1           |
| > Hackaton : Green IT (Projet entrepreneurial)*         | 3           |
| > Expérience entreprise (rapport + soutenance)**        | 5           |
| > Évaluations certificatives                            |             |
| <b>UEP ENJEUX CONTEMPORAINS</b>                         | <b>ECTS</b> |
| > Transformation Durable et Technologique (SHIFT(S) B3) | 1           |
| > Fondamentaux de l'anthropocène #2                     | 1           |
| <b>UEP CULTURE TECHNOLOGIQUE</b>                        | <b>ECTS</b> |
| > Numérique responsable et RGPD                         | 1           |
| > Innovation & veille technologique                     | 1           |
| > Ethics & IA   | 1           |
| <b>UEP CULTURE SECTORIELLE</b>                          | <b>ECTS</b> |
| > Santé   | 1           |
| > Environnement   | 1           |
| > Finance   | 1           |
| <b>UEP REMISE À NIVEAU</b>                              | <b>ECTS</b> |
| > Python  |             |
| > Base de données                                       |             |
| > Algèbre linéaire                                      |             |

## Les spécialités

### DÉVELOPPEUR EN INTELLIGENCE ARTIFICIELLE

|   |             |
|---|-------------|
| <b>MODULE DESIGN</b>                    | <b>ECTS</b> |
| > Analyse de données                    | 3           |
| > Agrégation de données et BDD          | 4           |
| > Mathématiques                         | 4           |
| > DATAMINING                            | 4           |
| > Machine Learning                      | 2           |
| > Deep Learning                         | 1           |
| <b>MODULE MAKE</b>                      | <b>ECTS</b> |
| > Visualisation des données (R, Python) | 4           |
| > Programming - Python                  | 2           |
| > Cloud computing dans l'IA             | 2           |
| > DevOps                                | 2           |
| > Développement Full Stack              | 2           |
| <b>MODULE MANAGE</b>                    | <b>ECTS</b> |
| > Intégration des modèles IA            | 2           |

### CYBERSÉCURITÉ ET RÉSEAUX

|  |             |
|--|-------------|
| <b>MODULE DESIGN</b>                   | <b>ECTS</b> |
| > Cryptographie                        | 5           |
| > Sécurité des réseaux                 | 6           |
| <b>MODULE MAKE</b>                     | <b>ECTS</b> |
| > Méthode d'authentification           | 5           |
| > Cybersécurité niveau 2               | 2           |
| > Sécurité des systèmes                | 2           |
| > Administration avancée des réseaux   | 2           |
| > Administration avancée dans le Cloud | 2           |
| <b>MODULE MANAGE</b>                   | <b>ECTS</b> |
| > Cybersecurity niveau 3               | 2           |
| > Audit contrôle et test d'intrusion   | 2           |
| > Gestion des risques et incidents     | 2           |

\* : cours suivis en classique \*\* : cours suivis en apprentissage

# Bachelor 3<sup>ème</sup> année

## Le socle commun aux différentes spécialités

|   |             |
|---|-------------|
| <b>UEP MANAGE</b>                                       | <b>ECTS</b> |
| > Management de projets**                               | 3           |
| > Méthodes agiles                                       | 3           |
| <b>UEP DÉVELOPPEMENT PERSONNEL ET PROFESSIONNEL</b>     | <b>ECTS</b> |
| > Anglais professionnel                                 | 2           |
| > Entrepreneuriat                                       | 2           |
| > Santé & sécurité au travail                           | 1           |
| > Personal branding                                     | 1           |
| > Hackaton : Green IT (Projet entrepreneurial)*         | 3           |
| > Expérience entreprise (rapport + soutenance)**        | 5           |
| > Évaluations certificatives                            |             |
| <b>UEP ENJEUX CONTEMPORAINS</b>                         | <b>ECTS</b> |
| > Transformation Durable et Technologique (SHIFT(S) B3) | 1           |
| > Fondamentaux de l'anthropocène #2                     | 1           |
| <b>UEP CULTURE TECHNOLOGIQUE</b>                        | <b>ECTS</b> |
| > Numérique responsable et RGPD                         | 1           |
| > Innovation & veille technologique                     | 1           |
| > Ethics & IA   | 1           |
| <b>UEP CULTURE SECTORIELLE</b>                          | <b>ECTS</b> |
| > Santé   | 1           |
| > Environnement   | 1           |
| > Finance   | 1           |
| <b>UEP REMISE À NIVEAU</b>                              | <b>ECTS</b> |
| > Python  |             |
| > Base de données                                       |             |
| > Algèbre linéaire                                      |             |

## Les spécialités

### CONCEPTEUR DÉVELOPPEUR D'APPLICATIONS

|  |             |
|--|-------------|
| <b>UEP DESIGN</b>                            | <b>ECTS</b> |
| > Linux*                                     | 2           |
| > Programmation Objet Java                   | 2           |
| > Administration de l'environnement firebase | 4           |
| > Référencement                              | 2           |
| > Angular                                    | 2           |
| > UI & UX Design                             | 4           |
| > Architecture UML                           | 2           |
| <b>UEP MAKE</b>                              | <b>ECTS</b> |
| > Ruby                                       | 2           |
| > Symfony                                    | 2           |
| > Développement Android                      | 2           |
| > Développement iOS Swift                    | 2           |
| <b>UEP MANAGE</b>                            | <b>ECTS</b> |
| > Sécurité des applications                  | 2           |
| > Management des systèmes d'information      | 2           |

### ADMINISTRATION SYSTÈMES DEVOPS

|  |             |
|--|-------------|
| <b>UEP DESIGN</b>                          | <b>ECTS</b> |
| > Réseaux informatiques                    | 3           |
| > Intégration continue                     | 3           |
| > Cloud Computing                          | 2           |
| > Introduction à l'orchestration           | 3           |
| <b>UEP MANAGE</b>                          | <b>ECTS</b> |
| > Gestion du contrôle de Version avec Git  | 3           |
| > Principe DevOps                          | 2           |
| > Gestion de configuration avec Ansible    | 3           |
| > Sécurité des systèmes                    | 3           |
| > Monitoring                               | 2           |
| <b>UEP MAKE</b>                            | <b>ECTS</b> |
| > Introduction aux systèmes d'exploitation | 2           |
| > Administration Linux                     | 3           |
| > Gestion des environnements Unix/Linux    | 3           |
| > Fondamentaux de la virtualisation        | 2           |
| > Architecture et containerisation         | 3           |

\* : cours suivis en classique \*\* : cours suivis en apprentissage



# Logement et financement

## Logements

Afin de vous aider à trouver un logement proche de votre campus, l'ECE vous propose de nombreuses possibilités selon vos envies et votre budget :

- > Les résidences étudiantes.
- > Les sites de logement créés par de jeunes ingénieurs de l'ECE (sites de mises en relation propriétaires/locataires).
- > Les offres de particuliers.
- > Les résidences CROUS (logements à caractère social réservés aux étudiants bénéficiant de la bourse du CROUS.

## Les aides au logement

Attribuées par la Caisse d'allocations familiales en fonction des ressources, les aides au logement APL et ALS (Aide personnalisée au logement et allocation logement à caractère social) sont cumulables avec les bourses de l'enseignement supérieur.

Tout étudiant peut y avoir droit. Néanmoins, ces allocations ne sont pas cumulables avec les autres prestations familiales pour les moins de 20 ans.

## Bourses d'enseignement supérieur

Elle peut être délivrée à tout élève de l'ECE, sous conditions de ressources, d'éloignement, de charges familiales et d'études. Les demandes de bourse sont à faire auprès du CROUS de votre académie ([www.crous.fr](http://www.crous.fr)) avant le 15 mai pour l'année scolaire suivante.

## Projets associatifs

La Junior Entreprise JEECE et l'association Job Service offrent une source non négligeable de revenus aux étudiants qui y réalisent des missions pour lesquelles ils sont rémunérés.

## Aides à la mobilité internationale

Certaines régions offrent des bourses d'aide à la mobilité internationale aux élèves des écoles d'ingénieurs. Retrait des dossiers au Service International de l'école.

## Bourses départementales

Ce sont avant tout des aides sur critères sociaux, réservées aux étudiants résidents ou originaires du département. Dossier à retirer auprès du Conseil départemental et à remettre avant le 31 décembre de chaque année.

## Prêts bancaires

Ils peuvent être obtenus par tout élève de l'ECE ayant rempli les conditions demandées par les règlements bancaires avec caution des parents. Les banques partenaires de l'ECE, dont la Caisse d'épargne, proposent des taux préférentiels aux élèves inscrits.





# Accueil des étudiants internationaux

« Bienvenue à l'ECE,  
école d'ingénieurs  
reconnue pour son  
excellence académique  
et son ouverture  
internationale. »

Nous accueillons chaque année des étudiants du monde entier, créant ainsi un environnement multiculturel riche et stimulant. Que vous veniez d'Europe, d'Asie, d'Afrique ou des Amériques, notre campus vous offre un cadre idéal pour réussir vos études en informatique et développer vos compétences dans un secteur en pleine évolution.

Dès votre arrivée, notre équipe dédiée aux étudiants internationaux est à vos côtés pour faciliter votre intégration, tant sur le plan académique que personnel. Nous proposons des services d'accompagnement complets pour vous aider à vous adapter à la vie en France et à tirer le meilleur parti de votre expérience à l'ECE.

## Services proposés aux étudiants internationaux

> **Accueil personnalisé** : Dès votre arrivée, nous organisons des sessions d'accueil pour vous guider dans vos premiers pas, notamment avec des informations pratiques sur la vie en France, l'installation sur le campus et les démarches administratives.

> **Aide à la recherche de logement** : Nous vous assistons dans la recherche de logements adaptés à vos besoins, que ce soit en résidence universitaire, en colocation ou dans le parc locatif privé.

> **Cours de français** : Pour vous permettre de vous intégrer plus facilement, nous offrons des cours de français adaptés à tous les niveaux, afin de vous aider à améliorer votre maîtrise de la langue et à vous sentir à l'aise dans votre quotidien.

> **Accompagnement administratif** : Nous vous guidons dans les démarches administratives liées à votre visa, votre titre de séjour et vos assurances.

> **Tutorat académique** : Un système de tutorat est mis en place pour vous accompagner tout au long de votre parcours académique et vous aider à réussir vos études.

> **Activités culturelles et sociales** : Nous organisons des événements et des sorties tout au long de l'année pour vous permettre de découvrir la culture française, de rencontrer d'autres étudiants et de tisser des liens au sein de la communauté étudiante.

> **Conseil en orientation professionnelle** : Notre service carrière est là pour vous aider à préparer votre avenir professionnel, avec des conseils personnalisés pour vos stages, vos projets professionnels et votre insertion dans le monde du travail.

« Grâce à notre approche globale et notre engagement envers nos étudiants internationaux, vous trouverez à l'ECE un environnement propice à l'épanouissement personnel et à la réussite académique. Nous sommes impatients de vous accueillir et de vous voir prospérer dans notre programme Bachelor. »



L'ECE FAIT PARTIE DE



## LE GROUPE EN QUELQUES CHIFFRES

**40 000** ÉTUDIANTS  
DONT **18 000** ALTERNANTS

**6 000** ÉTUDIANTS  
INTERNATIONAUX

**2 000** CADRES EN  
FORMATION CONTINUE

**15** ÉCOLES

**20** CAMPUS, **18** VILLES :  
Abidjan, Barcelone, Beaune, Bordeaux,  
Chambéry, Genève, Lausanne, Londres,  
Lyon, Madrid, Marseille, Monaco, Munich,  
Paris, Rennes, Séville, Valence, Toulouse.

**215 000** ALUMNI

**163** NATIONALITÉS

**10 000** ENTREPRISES  
PARTENAIRES

**350** PROFESSEURS  
**3 000** EXPERTS





OMNES EDUCATION

# UN GROUPE AU SERVICE DES ÉTUDIANTS ET DE LEUR RÉUSSITE

**OMNES Education est un acteur leader de l'enseignement supérieur privé depuis 50 ans, qui forme 40 000 étudiants aux métiers d'avenir dans les disciplines suivantes : Business & Management, Ingénierie & Numérique, Communication & Design, Sciences politiques & Relations internationales.**

Au sein de ce puissant réseau de 15 écoles dans 20 campus, toutes situées dans des villes au rayonnement international, le groupe OMNES Education a pour ambition de faire de l'expérience étudiante, un moment mémorable avec un accompagnement vers l'apprentissage au-delà des murs qui explore tous les possibles grâce à un corps professoral hautement qualifié et des professionnels reconnus.

Nos écoles offrent à nos étudiants une expérience pédagogique différenciante, personnalisée,

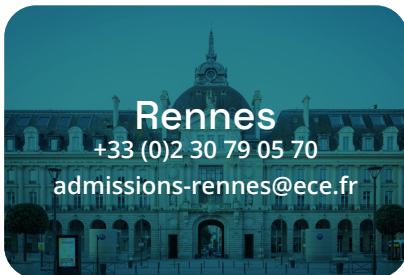
tournée vers l'international, comprenant une formation à la data et la RSE pour tous, afin de se démarquer et développer au mieux leur employabilité.

Sa démarche inclusive par essence, s'affirme engagée dans les territoires de ses campus nationaux et internationaux, dans la formation initiale, mais aussi tout au long de la vie et dans un environnement responsable. Construire la réussite de nos étudiants signifie pour OMNES Education de les rendre conscients et soucieux des enjeux sociaux, environnementaux et numériques, mais surtout de les armer de savoirs et de compétences pour agir dans le cadre de leur avenir.

Les valeurs du groupe OMNES Education s'articulent autour de l'agilité, l'innovation, l'accompagnement et une mission sociétale assumée.

[omneseducation.com](https://omneseducation.com)

Retrouvez-nous !  
[ece.fr](http://ece.fr)



Plongez au cœur  
de nos campus & échangez  
avec nos équipes



### Nous contacter

Nos équipes sont à votre disposition pour vous accompagner dans la recherche de votre formation idéale. N'hésitez pas à nous contacter pour que nous puissions répondre à toutes vos questions.



### Nous rencontrer

Chaque mois, des événements sont organisés (Portes Ouvertes, RDV Orientation, Visite du campus, ...).

**1919-2024 : plus de 100 ans d'histoire !**

Établissement d'Enseignement Supérieur Privé, reconnu par l'État et habilité par la Commission des Titres d'Ingénieurs (CTI) à délivrer le diplôme d'ingénieur ECE. Label EUR ACE. Label DD&RS (Développement Durable et Responsabilité Sociétale). Membre de la Conférence des Grandes Écoles, de la CDEFI, de l'UGEI et de Campus France.

L'ECE est une école du pôle sciences de l'ingénieur d'Omnes Education, institution leader de l'enseignement supérieur privé français.